

# JENIS-JENIS VOKAL

---

3

JENIS  
VOKAL

**1. Vokal hadapan**

**2. Vokal tengah**

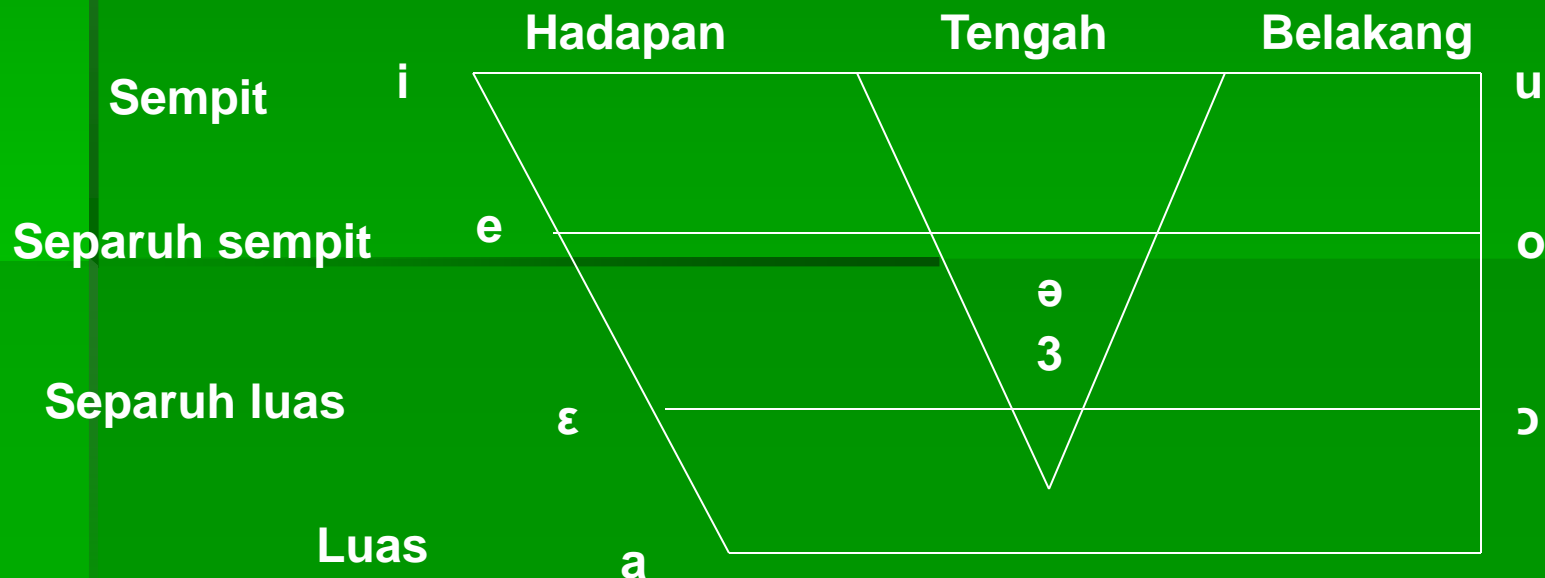
**3. Vokal belakang**

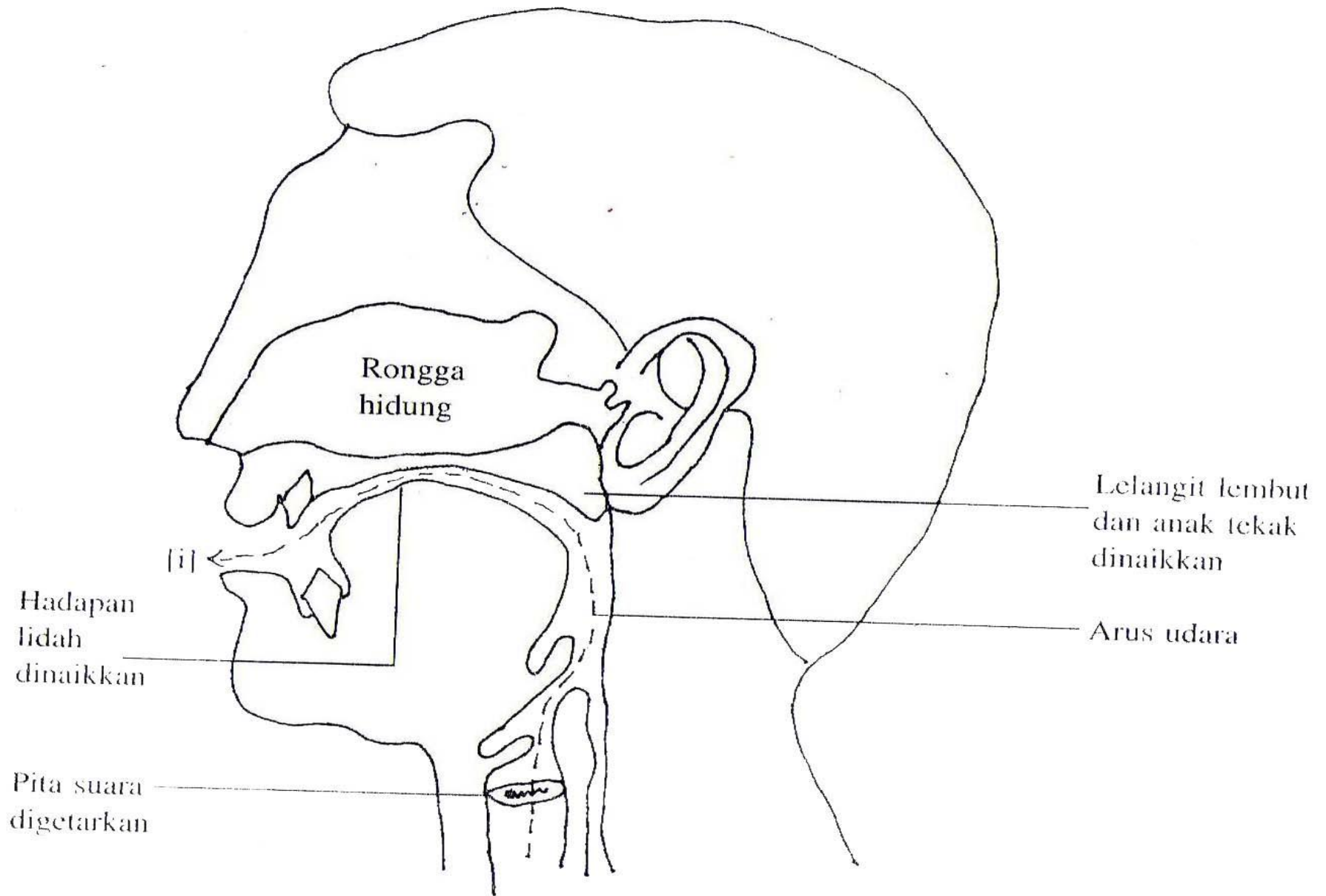
Jenis vokal	Lambang	Nama vokal
Vokal hadapan	[ i ] [ e ] [ ε ] [ a ]	Vokal hadapan sempit Vokal hadapan baru sempit Vokal hadapan separuh luas Vokal hadapan luas
Vokal tengah	[ ə ] [ ɜ ]	Vokal tengah pendek Vokal tengah panjang
Vokal belakang	[ u ] [ o ] [ ɔ ]	Vokal belakang sempit Vokal belakang separuh sempit Vokal belakang separuh luas

Bagi vokal [ɜ, ɛ] dan [ɔ], tidak ada huruf yang khusus dalam sistem tulisan. Huruf yang digunakan untuk melambangkan vokal ini ialah 'e' dan vokal [ɔ] ialah huruf 'o'. Vokal ini hanya wujud dalam dialek-dialek daerah.

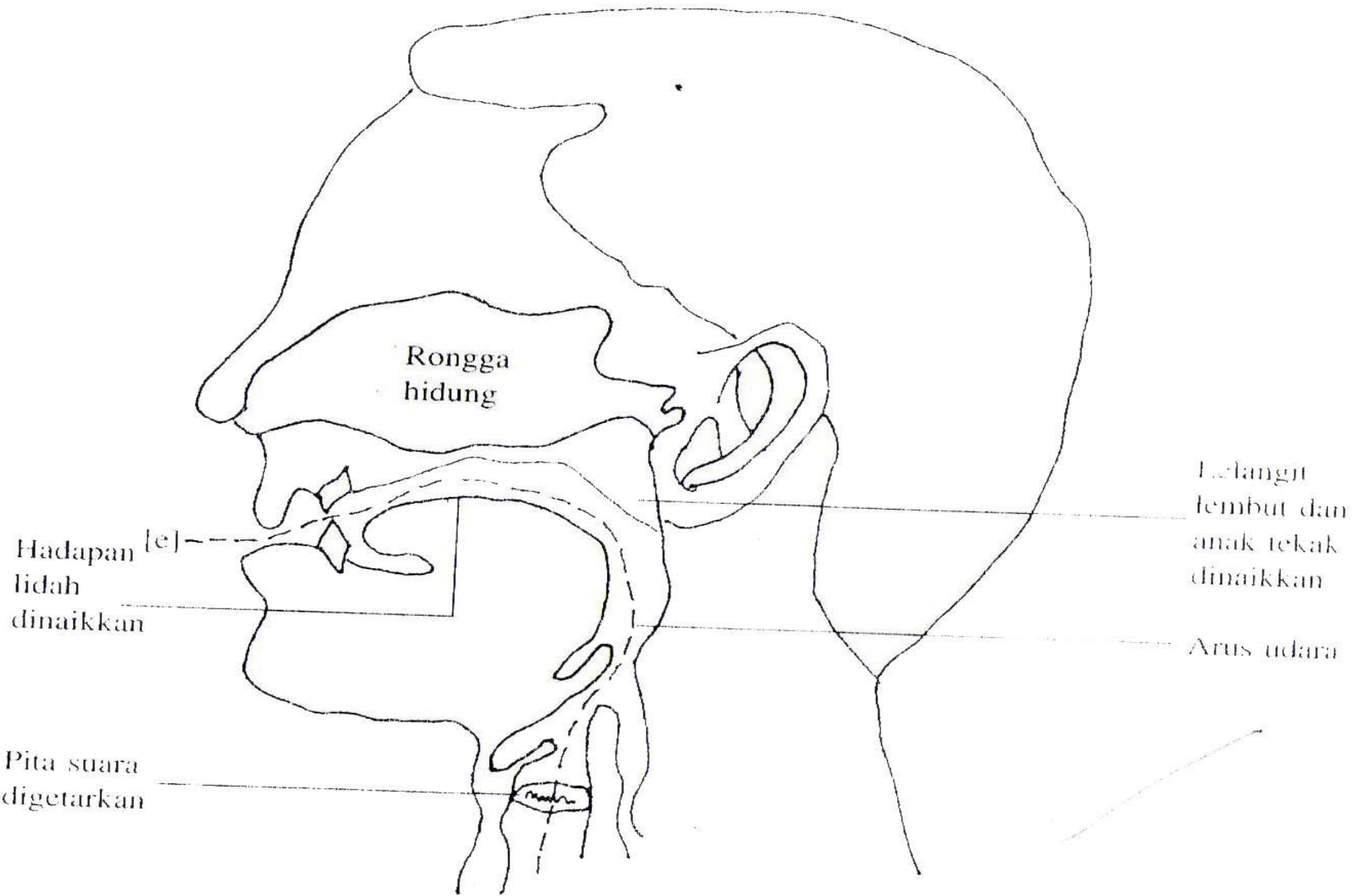
Kedudukan vokal dalam bahasa Melayu boleh dilihat dalam gambar rajah di bawah:

### Kedudukan Vokal Bahasa Melayu

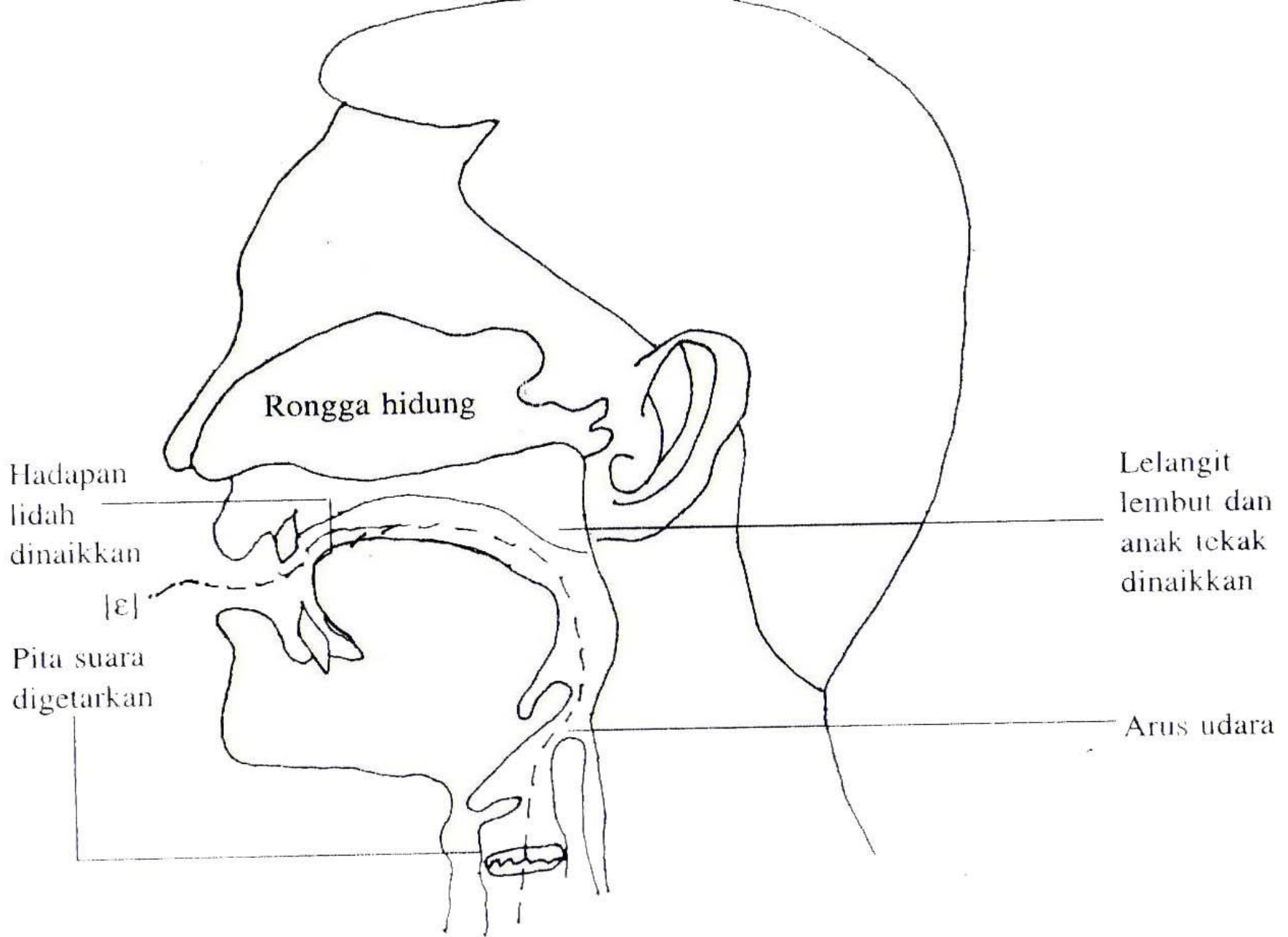




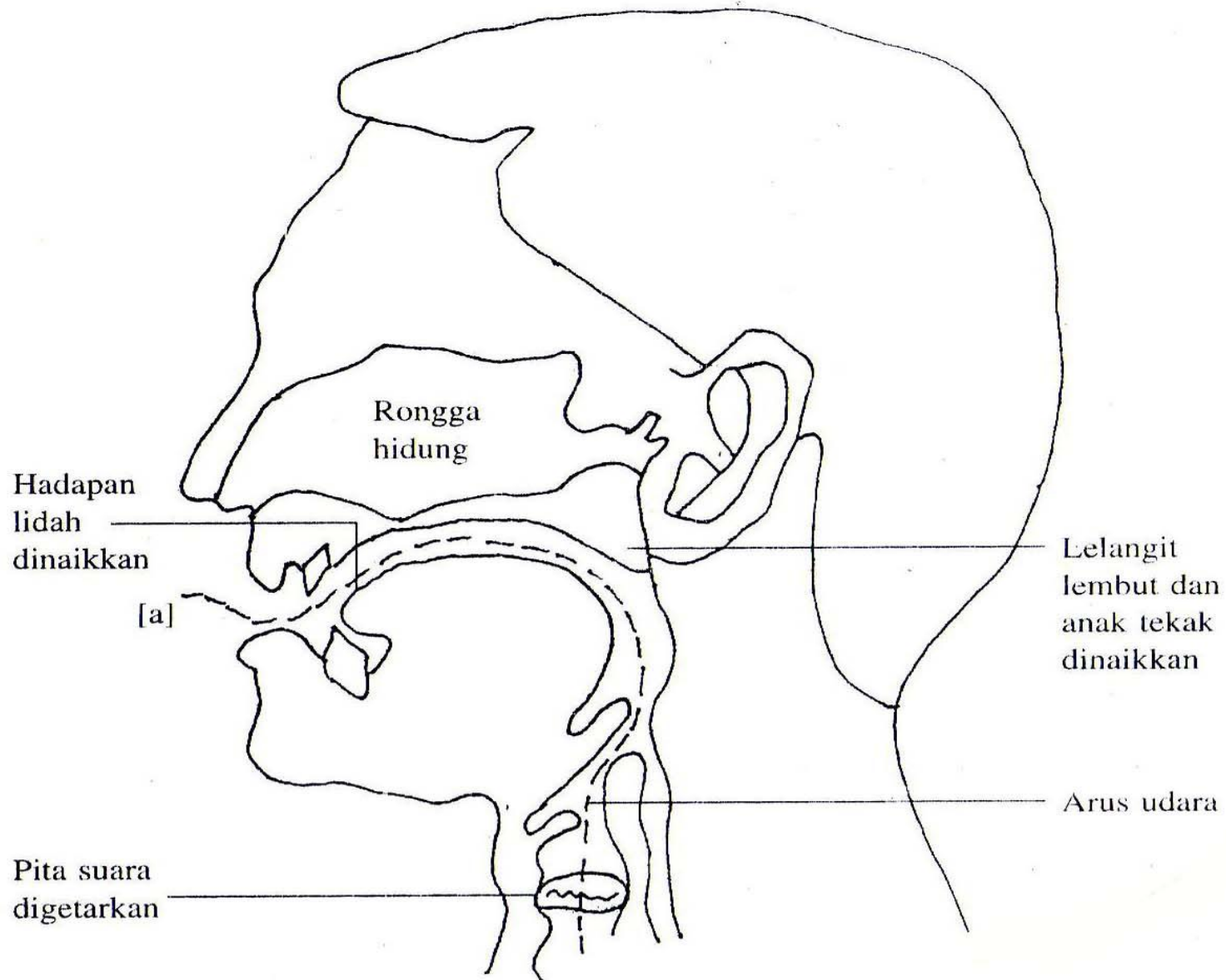
**Rajah 2.9** Kedudukan alat artikulasi semasa menghasilkan bunyi vokal hadapan sempit [ i ]



**Rajah 2.10** Kedudukan alat-alat artikulasi semasa menghasilkan bunyi vokal hadapan separuh sempit [ e ]

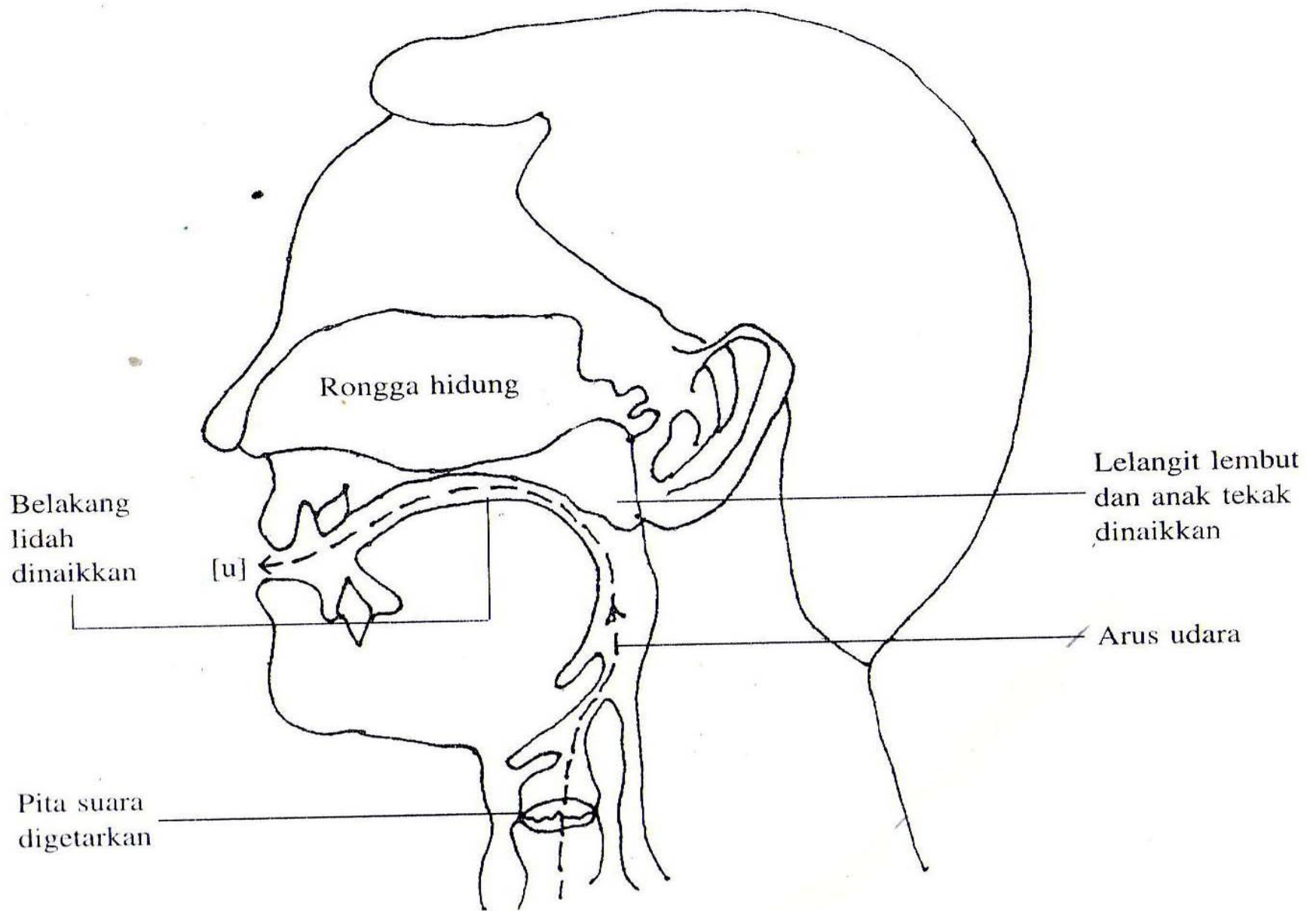


**Rajah 2.11** Kedudukan alat-alat artikulasi semasa menghasilkan bunyi vokal separuh luas [ ɛ ]

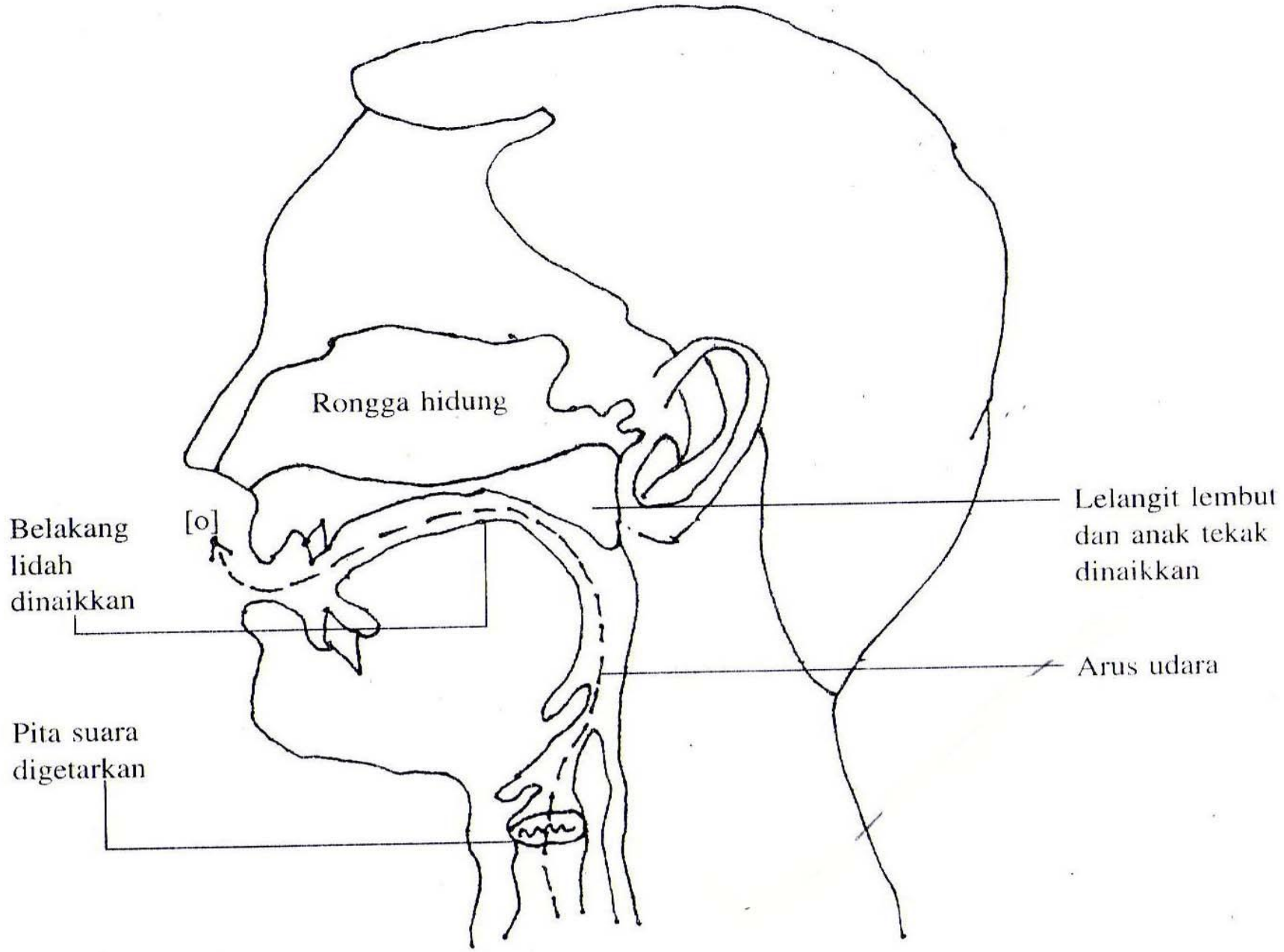


**Rajah 2.12** Kedudukan alat-alat artikulasi semasa menghasilkan bunyi vokal hadapan luas [ a ]

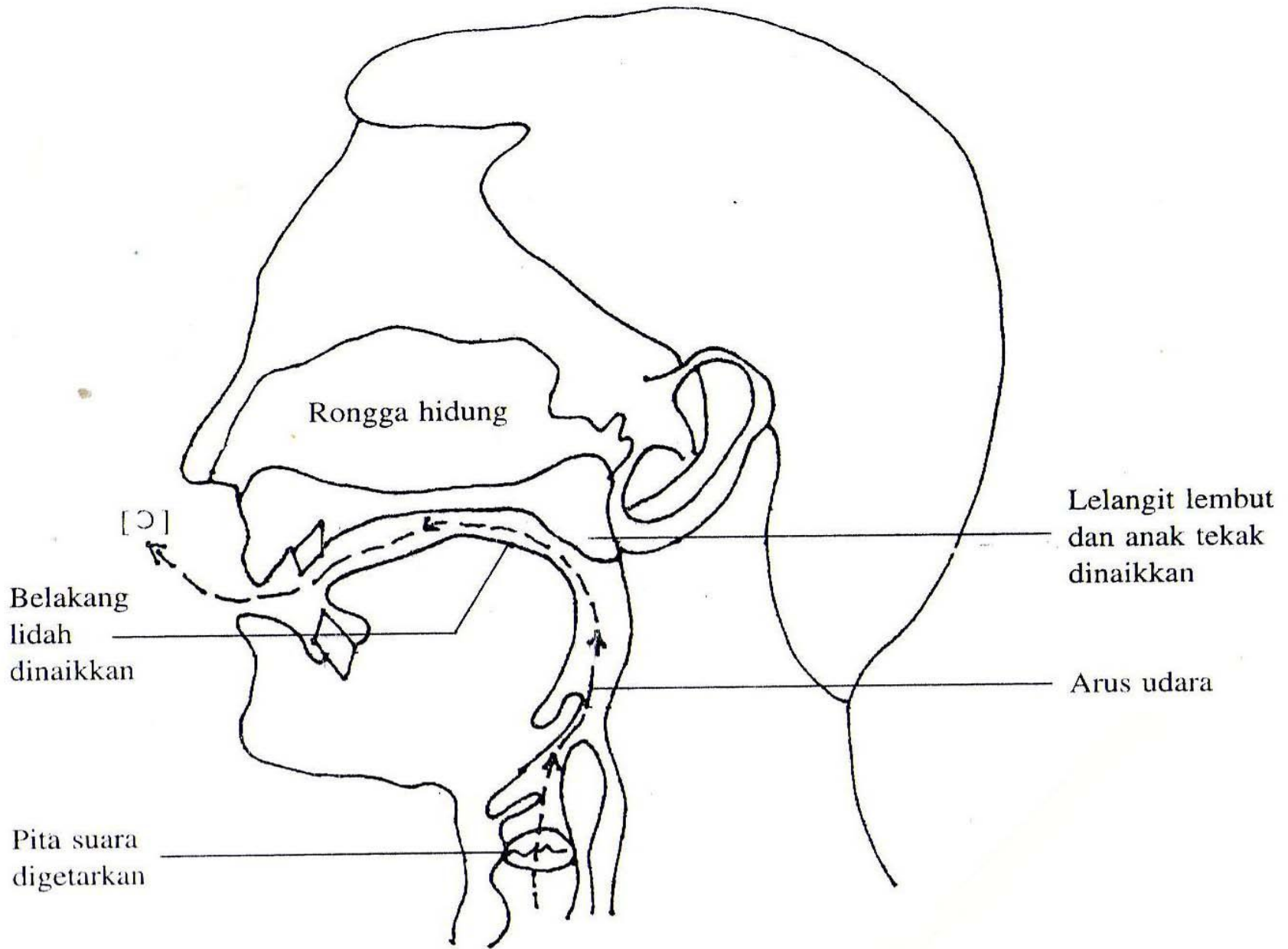




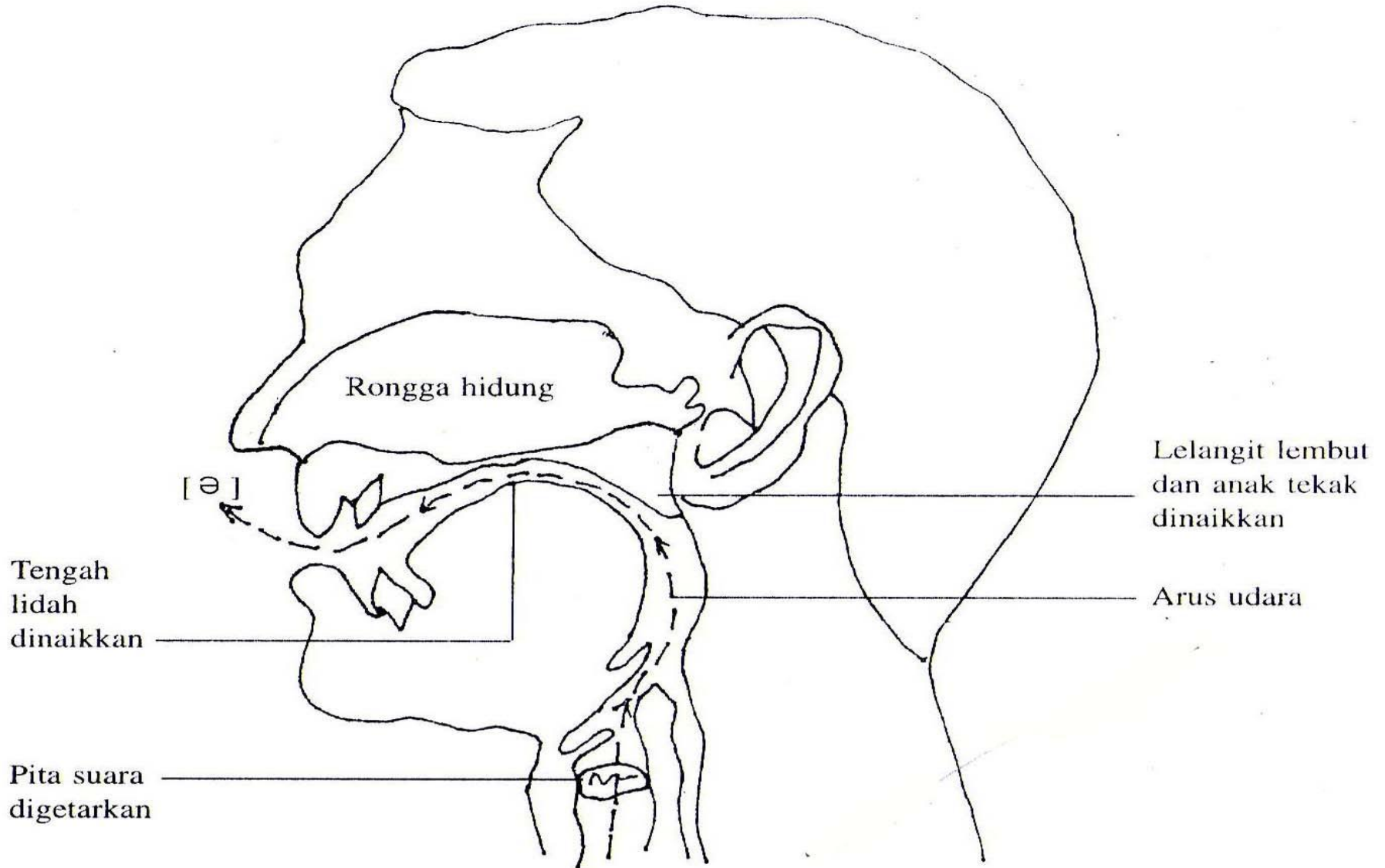
**Rajah 2.13** Kedudukan alat-alat artikulasi semasa menghasilkan bunyi vokal belakang sempit [ u ]



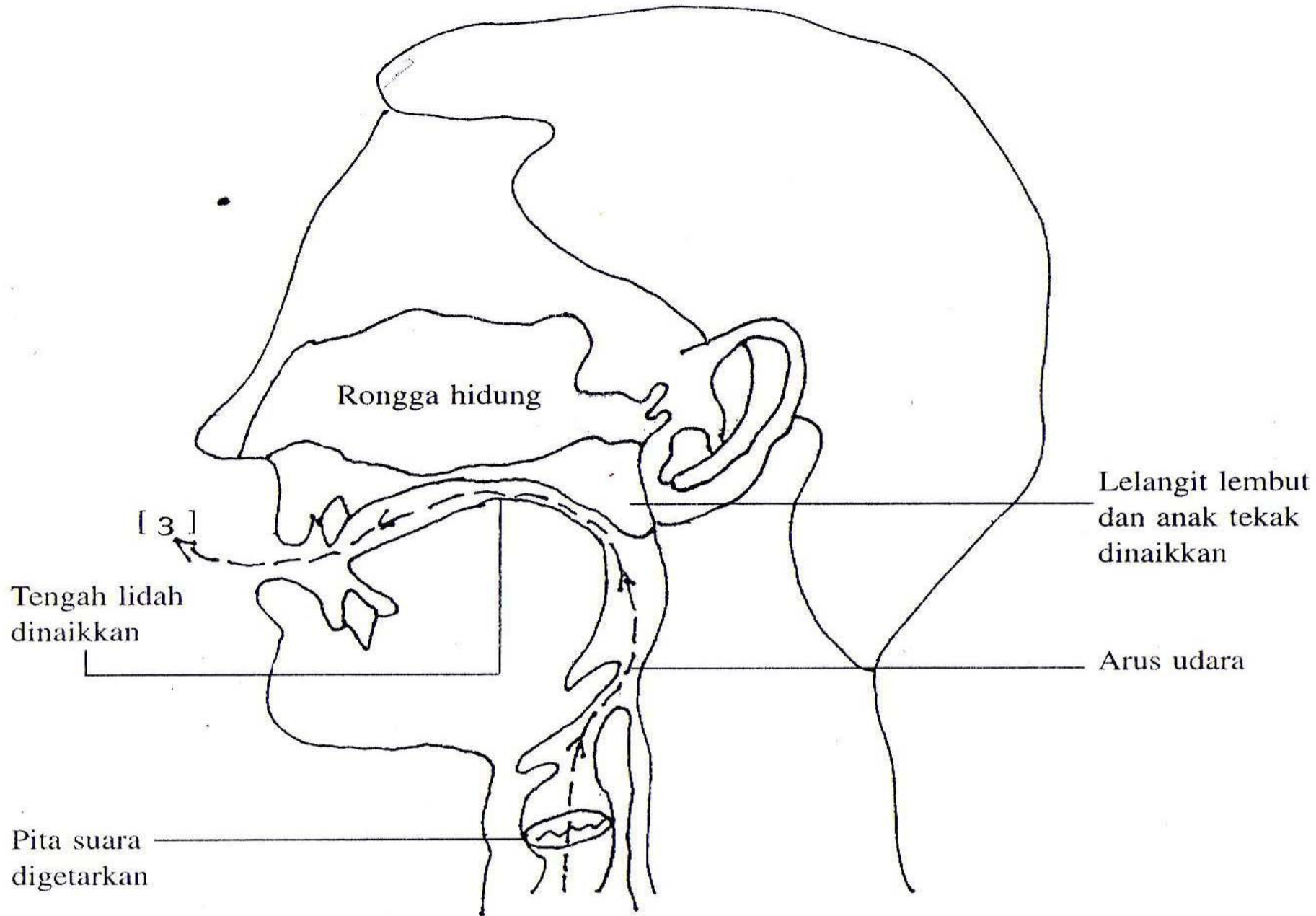
**Rajah 2.14** Kedudukan alat-alat artikulasi semasa menghasilkan bunyi vokal belakang separuh sempit [ o ]



**Rajah 2.15** Kedudukan alat-alat artikulasi semasa menghasilkan bunyi vokal belakang separuh luas [ɔ]



**Rajah 2.16** Kedudukan alat-alat artikulasi semasa menghasilkan bunyi vokal tengah pendek [ ə ]



**Rajah 2.17** Kedudukan alat-alat artikulasi semasa menghasilkan bunyi vokal tengah panjang [ ɜ ]